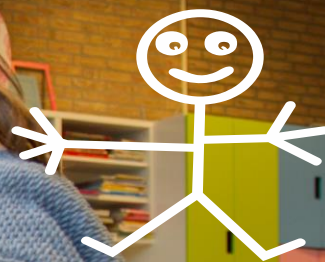


## KINDEROPVANG BREED

Kinderopvang op z'n breedst



## PRIJSLIJST 2019 PEUTERSPEELOPVANG

Binnen Kinderopvang Breed bieden wij zowel gesubsidieerde peuterspeelzaal plaatsen als peuteropvang vanuit de Wet Kinderopvang aan. Wanneer u (beiden) werkzaam bent, studerende, een inburgeringscursus of traject volgt heeft u recht op kinderopvangtoeslag. Dit bedrag kunt u in mindering brengen op het onderstaande uurtarief.

### Adviestabel ouderbijdrage peuteropvang (vanuit de Gemeente Zwolle)

Komt u niet in aanmerking voor de kinderopvangtoeslag dan betaalt u de ouderbijdrage volgens de gemeentelijke ouderbijdragetabel zoals hieronder vermeld.

Gezamenlijk toetsingsinkomen gezin 2019		2 ochtenden van 09:00-13:00 of 1 ochtend van 09:00-13:00 en 1 middag van 13:00-17:00	2 ochtenden van 09:00-13:00 of 1 ochtend van 09:00-13:00 en 1 middag van 13:00-17:00
		kosten per maand	kosten per maand
		1e kind	2e kind e.v.
lager dan	€ 20.376	gratis*	gratis*
€ 20.376	€ 29.879	€ 11,47	€ 9,87
€ 29.880	€ 41.116	€ 23,73	€ 12,27
€ 41.117	€ 55.924	€ 36,53	€ 12,53
€ 55.925	€ 80.387	€ 62,67	€ 18,13
€ 80.388	€ 111.393	€ 105,87	€ 27,73
€ 111.394	en hoger	€ 142,40	€ 51,20

\* In Zwolle zijn ouders met een gezamenlijk toetsingsinkomen tot € 20.376 vrijgesteld van de eigen bijdrage.

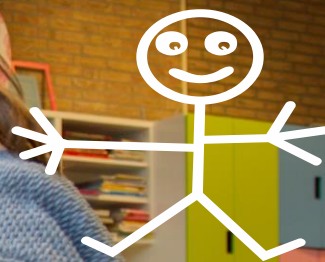
### Kostenoverzicht VVE

Kinderen die extra ondersteuning nodig hebben in hun ontwikkeling en een VVE-indicatie hebben gekregen vanuit het consultatiebureau kunnen vanaf 2,5 jaar vier dagdelen van 4 uur naar de peuteropvang. De wijkverpleegkundige van Icare kan ouder hier meer over vertellen en tevens beoordeelt zij of de peuter hiervoor in aanmerking komt. De 8 uur extra VVE (naast de reguliere 8 uur) wordt dan volledig bekostigt door de Gemeente Zwolle.



## KINDEROPVANG BREED

Kinderopvang op z'n breedst



### Prijslijst voor peuteropvang vanuit de Wet Kinderopvang

Product	Beschrijving/ productvoorwaarden	Uurtarief
PEUTERSPEELOPVANG	<ul style="list-style-type: none"><li>- peuteropvang</li><li>- maandag- t/m vrijdagochtend van 09:00 – 13:00 uur, op woensdag en vrijdagmiddag van 13:00 – 17:00 uur</li><li>- leeftijd 2 – 4 jaar</li><li>- 40 schoolweken per kalenderjaar</li><li>- inclusief voeding en luiers</li><li>- 6 ruildagen per jaar</li></ul>	€ 8,05
VERLENGDE PEUTERSPEELOPVANG*	<ul style="list-style-type: none"><li>- verlenging van peuteropvang</li><li>- voor betere aansluiting op de basisschool van een ouder kind</li><li>- mogelijk tot maximaal een half uur voor- na de peuteropvang</li><li>- leeftijd 2 – 4 jaar</li><li>- 40 schoolweken per kalenderjaar</li></ul>	€ 2,15 (per kwartier)

\*Dit product valt niet onder de subsidie mogelijkheid vanuit de Gemeente Zwolle zoals op de tweede pagina van deze prijslijst beschreven.

## Kinderopvangtoeslag 2018

Kinderopvangtoeslag is een bijdrage in de kosten van de kinderopvang. De hoogte ervan hangt onder andere af van je inkomen, het aantal dagen dat je werkt en van het aantal kinderen dat naar de opvang gaat.

Wat je maandelijkse netto kosten zijn, is afhankelijk van je persoonlijke situatie. Met de handige rekentool van de Belastingdienst kan je eenvoudig zelf een proefberekening maken. Wil je meer informatie of wil je dat wij een berekening van je maandelijkse kosten maken neem dan contact met ons op. Wij helpen je graag verder.

Belangrijk om te weten over de kinderopvangtoeslag:

- Rijksnorm voor dagopvang in 2019 is € 8,02
- maximaal 230 uur per maand kinderopvangtoeslag te krijgen
- bij een kinderdagverblijf kun je voor 140% van het aantal uren (van de minst werkende ouder) toeslag aanvragen
- voor het aanvragen van de kinderopvangtoeslag moet je in het bezit zijn van een DigiD

