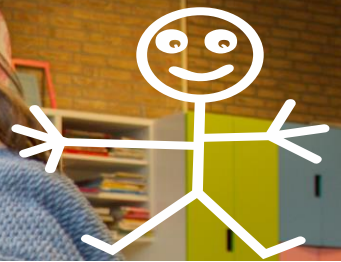


KINDEROPVANG BREED

Kinderopvang op z'n breedst



PRIJSLIJST 2024 PEUTERSPEELOPVANG

Binnen Kinderopvang Breed bieden wij zowel gesubsidieerde peuteropvang plaatsen als peuteropvang vanuit de Wet Kinderopvang aan. Wanneer u (beiden) werkzaam bent, studerende, een inburgeringscursus of traject volgt heeft u recht op kinderopvangtoeslag.

Inkomensafhankelijke ouderbijdrage (subsidie Gemeente Zwolle)

Komt u niet in aanmerking voor de kinderopvangtoeslag dan betaalt u een ouderbijdrage aan de hand van uw inkomen*. Voor ouders zonder recht op kinderopvangtoeslag geldt een inkomensafhankelijke ouderbijdrage op basis van het door de Rijksoverheid vastgesteld fiscaal maximumtarief. De Gemeente Zwolle subsidieert in dit geval aanvulling tot het fiscaal maximumtarief.

Prijslijst voor peuteropvang vanuit de Subsidie peuteropvang/ VE Gemeente Zwolle

Product	Beschrijving/ productvoorwaarden	Eigen bijdrage
PEUTEROPVANG	<ul style="list-style-type: none">- Maandag- t/m vrijdagochtend 4 uur per ochtend<ul style="list-style-type: none">o 08:30 – 12:30 uur (Stadshagen)o 08:45 – 12:45 uur (Holtenbroek)- 40 schoolweken per kalenderjaar- Inclusief voeding en luiers- Afwezigheidsgoed, buiten de nationale feestdagen	*Inkomensafhankelijke eigen bijdrage per uur oplopend van; € 0,56 – € 6,99

Minima gezin (subsidie Gemeente Zwolle)

*In Zwolle zijn ouders met een gezamenlijk toetsingsinkomen tot € 22.346 vrijgesteld van de eigen bijdrage.

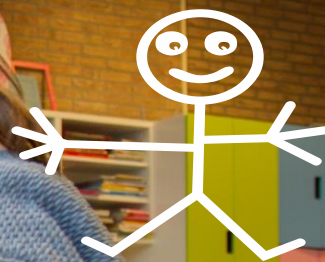
Kostenoverzicht VE

Kinderen die extra ondersteuning nodig hebben in hun ontwikkeling en een VE-indicatie hebben gekregen vanuit het consultatiebureau kunnen vanaf 2 jaar vier ochtenden naar de peuteropvang. De wijkverpleegkundige kan ouder hier meer over vertellen en tevens beoordeelt zij of de peuter hiervoor in aanmerking komt. De 2 ochtenden extra VE (naast de 2 reguliere peuterochtenden) wordt dan volledig gesubsidieerd door de Gemeente Zwolle.



KINDEROPVANG BREED

Kinderopvang op z'n breedst



Prijslijst voor peuteropvang vanuit de Wet Kinderopvang

Product	Beschrijving/ productvoorwaarden	Uurtarief
PEUTEROPVANG	<ul style="list-style-type: none"> - Maandag- t/m vrijdagochtend 4 uur per ochtend <ul style="list-style-type: none"> o 08:30 – 12:30 uur (Stadshagen) o 08:45 – 12:45 uur (Holtenbroek) - Niet in combinatie met dagopvang - 40 schoolweken per kalenderjaar - Inclusief voeding en luiers - Afwezigheidtegoed, buiten de nationale feestdagen 	€ 10,40
INTEGRALE PEUTEROPVANG	<ul style="list-style-type: none"> - Maandag- t/m vrijdagochtend 4 uur per ochtend <ul style="list-style-type: none"> o 08:30 – 12:30 uur (Stadshagen) o 08:45 – 12:45 uur (Holtenbroek) - Integraal in combinatie met dagopvang 52, 48 en 40 wkn - 40 schoolweken per kalenderjaar - Inclusief voeding en luiers - Afwezigheidtegoed, buiten de nationale feestdagen 	€ 10,60 – € 11,97 Afhankelijk van het dagopvang product voor hele of halve dagen.
FLEXIBELE URENBUNDEL KDV	<ul style="list-style-type: none"> - Flexibele kinderdagopvang - Urenbundel tegoed per maand op te geven en in te zetten voor dagopvang - Niet gebruikte uren mee te nemen naar de volgende maand - Aantal weken per jaar zelf te bepalen - Inclusief voeding en luiers - Minimale afname van 5,00 uur per dag - Minimaal 2 opgaven per week 	€ 12,48

Kinderopvangtoeslag 2024

Kinderopvangtoeslag is een bijdrage in de kosten van de kinderopvang. De hoogte ervan hangt onder andere af van je inkomen, het aantal uren dat je werkt en van het aantal kinderen dat naar de opvang gaat.

Wat je maandelijkse netto kosten zijn, is afhankelijk van je persoonlijke situatie. Met de handige rekentool van de Belastingdienst kan je eenvoudig zelf een proefberekening maken. Wil je meer informatie of wil je dat wij een berekening van je maandelijkse kosten maken neem dan contact met ons op. Wij helpen je graag verder.

Belangrijk om te weten over de kinderopvangtoeslag:

- Rijksnorm voor peuteropvang in 2024 is € 10,25
- Maximaal 230 uur per maand kinderopvangtoeslag te krijgen
- Voor het aanvragen van de kinderopvangtoeslag moet je in het bezit zijn van een DigiD.

